



vMEDCENTRE

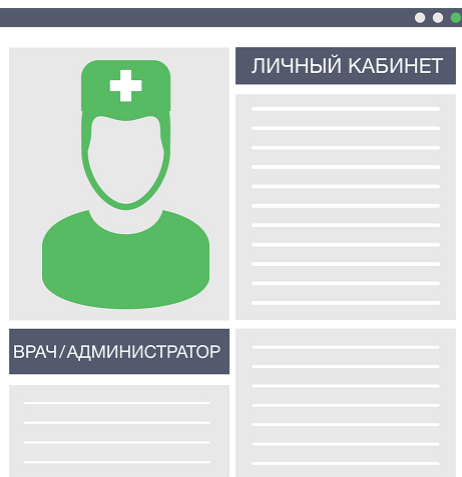
ЕДИНЫЙ ЦЕНТР
МЕДИЦИНСКИХ ОНЛАЙН КОНСУЛЬТАЦИЙ
IT Medical Corporation

Год основания vMedCentre.ru – 2013г., ООО «АйТи МедКорп», Санкт-Петербург



Интернет-ресурс vMedCentre.ru

vMedCentre.ru – профессиональная web-платформа телемедицины, созданная при активном участии ведущих клиник



Система персонифицированных Личных Кабинетов позволяет врачам, администраторам клиники, пациентам, администраторам ресурса эффективно взаимодействовать между собой и проводить для пациентов:

- ✓ Консультации в заочной форме (внедрено в 2014г.);
- ✓ Консультации в онлайн-режиме (внедрено в 2018г.)



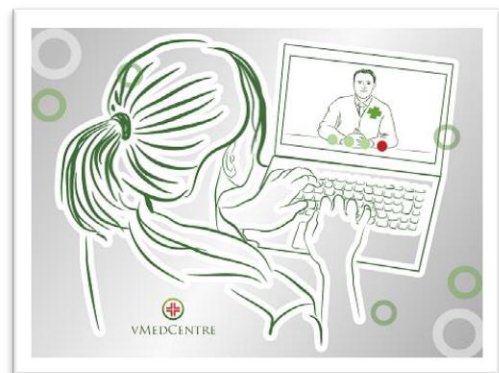
Для пациентов: первичная телемедицинская консультация, дистанционное повторное обращение к своему лечащему врачу, удобный способ подобрать клинику на основе своего запроса.



Для частных медицинских учреждений: привлечение новых первичных пациентов, простое внедрение платных телемедицинских услуг для первичных и действующих пациентов.



Общее описание сервиса ТМ



Функционал сайта vMedCentre.ru позволяет проводить консультации «врач-пациент» в режиме реального времени (ТМ). Для установки защищенного канала связи врач и пациент используют свои Личные Кабинеты на сайте vMedCentre.ru, в которых предварительно авторизуются (*в т.ч. через Госуслуги, если необходимо вашим пользователям*)



В процессе консультации врачу и пациенту доступны: видео-связь, аудио-связь, обмен текстовыми сообщениями, обмен любыми файлами.



Сервис ТМ доступен с любого устройства, на котором используется один из современных браузеров, при этом дополнительных программ и приложений устанавливать не требуется.



По результатам консультации пациенту в ЛК предоставляется заключение врача. Вся история взаимодействия врача и пациент сохраняется в течение 1 года (кроме видео и аудио данных).



Сервис ТМ на стороне пациента

1. На индивидуальной странице клиники пациент выбирает врача клиники и время видео-консультацию. Время предлагается из расписания врача, если оно занесено в систему. Если расписание не занесено, время согласуется индивидуально. Здесь также отображается стоимость консультации.

2. Далее на странице записи на консультацию пациент заполняет всю информацию о себе, включая персональные данные, указывает суть обращения, прикладывает файлы с анализами. Соглашается с офертами, ИДС и пр. **Отправляет заявку.** Автоматически на e-mail и по СМС направляется логин и пароль для доступа в Личный Кабинет (если до этого пользователь не был авторизован в системе, в т.ч. через Госуслуги)

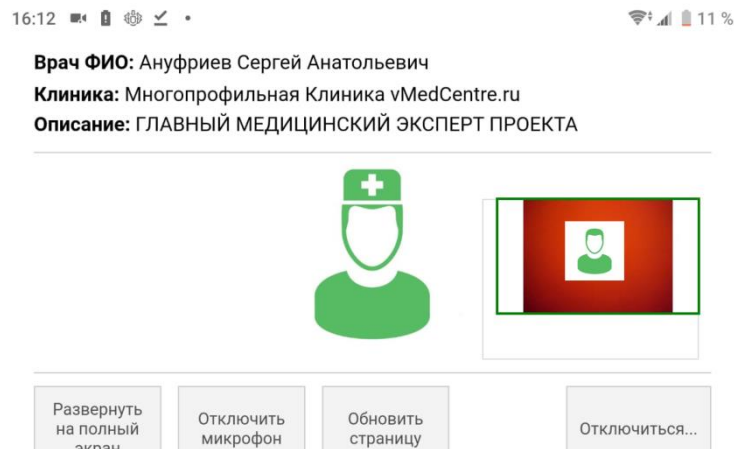


Сервис ТМ на стороне пациента

3. Пациент производит оплату через систему интернет-эквайринга. Средства поступают на счет ООО «АйТи МедКорп». Пациенту предоставляется инструкция использования сервиса и функция проверки оборудования.

4. Видео и текстовый чат начинается в выбранную дату и время в Личных Кабинетах врача и пациента. Одна из сторон делает вызов, другая акцептует.

5. По результатам консультации врач подгружает Заключение в виде файла из МИС. Заключение пациент всегда может прочитать в своем Личном Кабинете





Сервис ТМ на стороне клиники

1. После регистрации клиники и врачей в системе, каждый врач или администратор клиники настраивает расписание ТМ-консультаций (или импортируется из МИС, в т.ч. в динамическом режиме)
2. При поступлении новой заявки от пациента, в клинику уходят уведомления (смс, емейл, или в формате МИС). В ЛК врачу поступает вопрос, со всеми данными пациента для предварительного ознакомления.
3. В назначенное время консультации врач авторизуется на сайте и принимает вызов от пациента на видео-чат, проводит консультацию
4. По результатам ТМ-консультации врач пишет заключение на сайте или переносит из МИС.
5. История каждой ТМ-консультации хранится в ЛК врачей и пациентов. Администратор клиники видит в ЛК истории ТМ-консультаций по всем врачам.

Профиль Мои вопросы

Личный профиль

[Главная](#) > [iMedCentre.ru](#) > [Личный кабинет](#) > [Вопрос](#)

Логин:

Мое Медицинское Учреждение: Многопрофильная Клиника

Специализация

Должность

Я провожу видео-консультации

Выбор времени консультаций:

Пн: с до

Вт:

Ср:

Чт: с до

Пт:

Сб:

Вс:

Развернуть на полный экран

Отключить микрофон

Обновить страницу

Отключить пациента...

Отправить сообщение

Отправить

Выберите файлы для отправки:

Заключение по итогам консультации

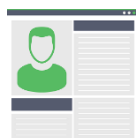
Сохранить заключение консультации



Наши преимущества, технологии и условия сотрудничества



Масштабируемость платформы позволяет за 1 день зарегистрировать клинику и настроить ЛК для любого количества врачей.



Платформа работает на 1С Битрикс, при необходимости можно провести интеграцию с МИС за 1 неделю, доработать систему на основании пожеланий каждой клиники. 1С Битрикс имеет [сертификаты ФСТЭК](#)



Платформа и видео-чат работает на любом современном устройстве без установки дополнительного ПО и приложений. При передаче информации между пользователями используются защищенные протоколы связи, в том числе HTTPS (HyperText Transfer Protocol Secure), DLTS (Datagram Transport Layer Security), SRTP (Secure Real-Time Protocol).



Мы работаем без абонентской платы. **Наша комиссия составляет 10%** от стоимости каждой консультации. Комиссия включает расходы на тех. поддержку и транзакционные расходы (интернет-эквайринг).



Наша команда

Первые лица



Рамзаев Михаил Валерьевич
РУКОВОДИТЕЛЬ ПРОЕКТА
ОСНОВНОЙ УЧРЕДИТЕЛЬ И ГЕНЕРАЛЬНЫЙ
ДИРЕКТОР ООО

Основное образование:
1998 - 2003 гг. - Высшая школа менеджмента
Санкт-Петербургского государственного
университета по специальности
"Финансовый менеджмент"

Основная сфера интересов - IT-технологии в области финансов и
медицины.

Соучредитель частной стоматологической клиники в Санкт-
Петербурге.

Опыт работы в малом и среднем бизнесе РФ, связанном с
финансовыми и медицинскими услугами, в т.ч. организация
ключевых бизнес-процессов.

Опыт управления частным капиталом свыше 50 млн. Долл.



Ануфриев Сергей Анатольевич
ГЛАВНЫЙ МЕДИЦИНСКИЙ ЭКСПЕРТ ПРОЕКТА
УПРАВЛЯЮЩИЙ ПАРТНЕР

Основное образование:
1987-1992 гг. - С-Петербургский гос.
университет им. акад. И.П.Павлова по
специальности "Лечебное дело"
1992-1994 гг. - ординатура на кафедре
семейной медицины Медицинской академии

последипломного образования.

Кандидат медицинских наук, доцент

Основная сфера деятельности - бизнес-консультант по вопросам
медицинского менеджмента и маркетинга, антикризисного
управления.

Опыт работы: с 1994г. занимает руководящие должности в
крупных частных медицинских клиниках.

Основатель и директор "Петербургского медицинского форума".
Руководитель проекта "Дни Британского здравоохранения в Санкт-
Петербурге".

Работа в гос. ассоциациях и организациях здравоохранения и
социальной защиты.



В реализации проекта также участвуют практикующие врачи и специалисты с ученой степенью в качестве постоянных экспертов-наблюдателей.



Техническая доработка и поддержка сервиса осуществляется сторонней дружественной крупной IT-компанией



КОНТАКТЫ

В случае Вашей заинтересованности просим обращаться по всем вопросам к руководителю проекта - **Рамзаеву Михаилу Валерьевичу**.

Телефон: +7 (812) 950-71-16

E-mail: admin@vMedCentre.ru



<https://www.facebook.com/vMedC/>



VMEDCENTRE

 VMEDCENTRE.RU

 +7 (812) 701-02-51

Действующие партнеры

Заочные консультации



Онлайн-видео-консультации

